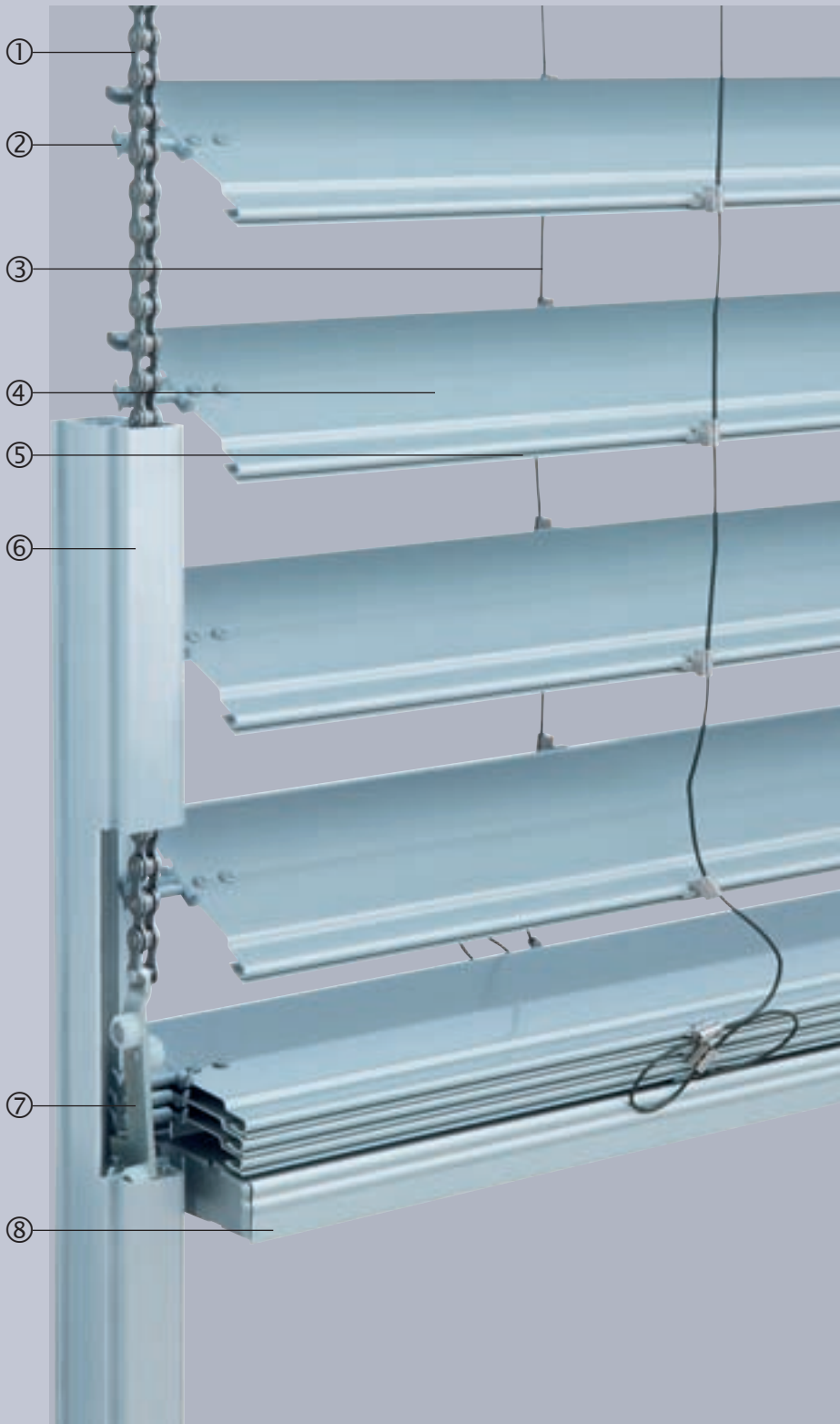
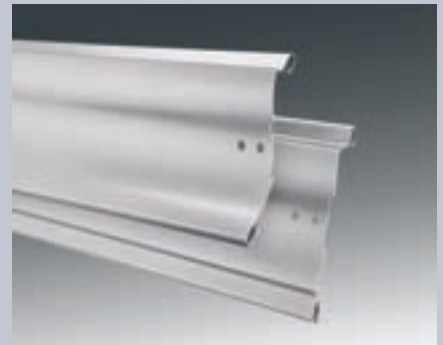


Le brise-soleil orientable bordées en aluminium en qualité tout métal.



- 1 Chaîne de tirage et d'entraînement en acier.
- 2 Tourillons de guidage sur toutes les lamelles.
- 3 Raccordement des lamelles: câble en acier inoxydable avec gainage en matière synthétique résistant aux UV.
- 4 Profil de lamelles mince et lisse – pour un nettoyage aisé.

- 5 Lèvre d'étanchéité en matière synthétique.
- 6 Coulisse latérale avec mécanisme de tirage intégré.
- 7 Guidage stable de la lame finale.
- 8 Rail terminal robuste en aluminium extrudé.



Deux différentes formes de lamelles: Grinotex® ou Grinotex Sinus®.



Grinotex Sinus®: une meilleure utilisation de la lumière du jour, un éblouissement moindre grâce au positionnement des lamelles à environ 45°.



Sécurité contre le relevage dans toutes les positions.



Protection du produit intégrée.